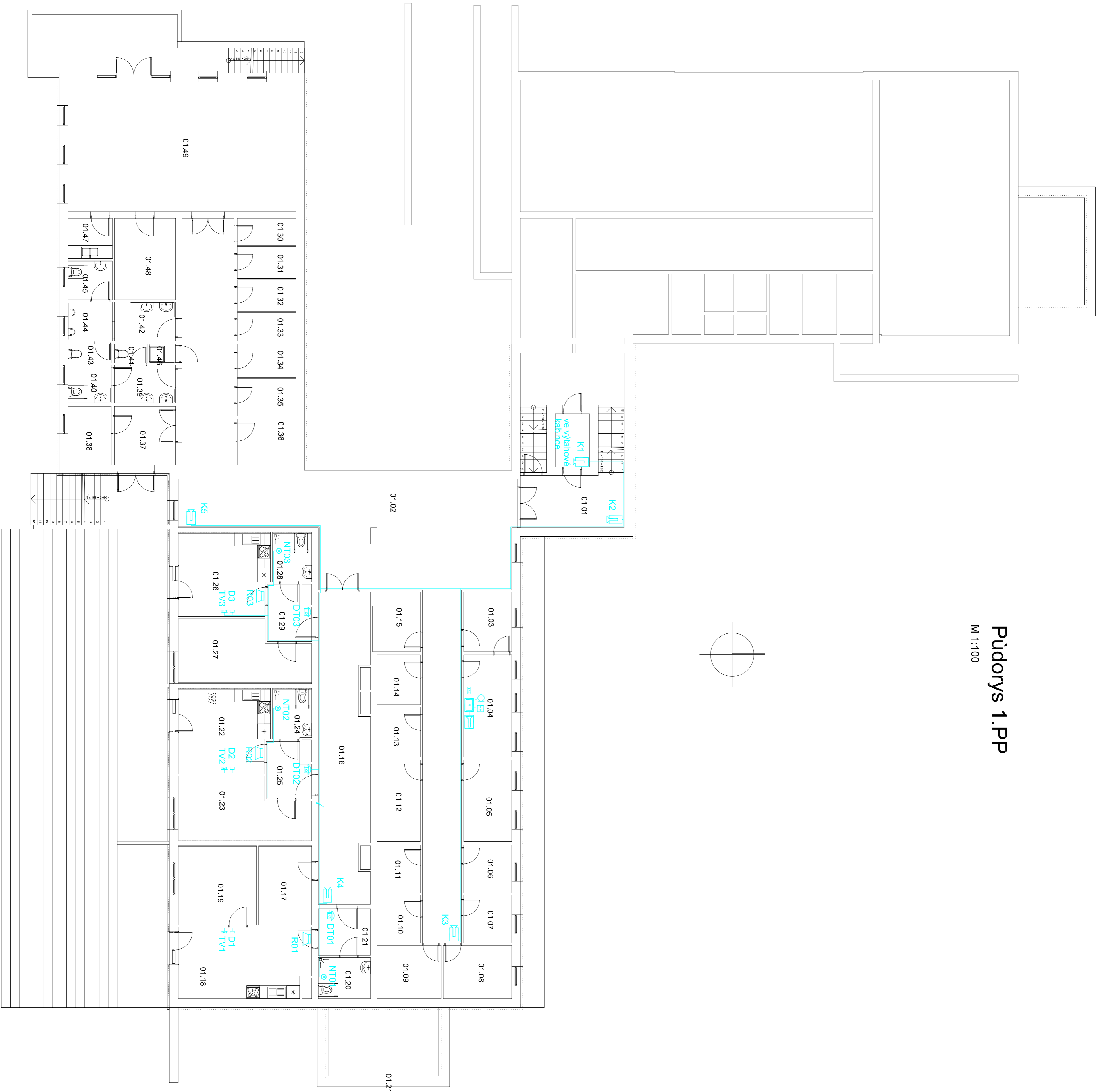
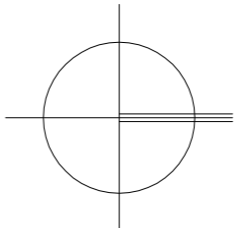







Púdorys 1.PP

M 1:100



OWAD	DE WENSTON	POWCH POLSKĄ	GRUPA STEN	POZIOMIA
01-01-30-0017E	11,65	KREW. D.24,5A	WYST. H.24,5A	SPR. POKŁ. na 2,00m
01-01-02-0001E	18,62	KREW. D.24,5A	WYST. H.24,5A	SPR. POKŁ. na 2,00m
01-02-03-0040	6,08	STREPOW. POL.44A	STREPOW. POL.44A	SPR. POKŁ. na 2,00m
01-04-KANCELAR	8,29	WYST. POL.44A	WYST. H.24,5A	SPR. POKŁ. na 2,00m
01-05-06-0001	10,59	STREPOW. POL.44A	STREPOW. POL.44A	SPR. POKŁ. na 2,00m
01-06-00-0001	4,90	STREPOW. POL.44A	STREPOW. POL.44A	SPR. POKŁ. na 2,00m
01-07-00-0001	4,90	STREPOW. POL.44A	STREPOW. POL.44A	SPR. POKŁ. na 2,00m
01-08-00-0001	7,74	STREPOW. POL.44A	STREPOW. POL.44A	SPR. POKŁ. na 2,00m
01-09-00-0001	7,23	STREPOW. POL.44A	STREPOW. POL.44A	SPR. POKŁ. na 2,00m
01-10-00-0001	4,43	STREPOW. POL.44A	STREPOW. POL.44A	SPR. POKŁ. na 2,00m
01-11-00-0001	4,43	STREPOW. POL.44A	STREPOW. POL.44A	SPR. POKŁ. na 2,00m
01-12-00-0001	7,50	STREPOW. POL.44A	STREPOW. POL.44A	SPR. POKŁ. na 2,00m
01-13-00-0001	4,60	STREPOW. POL.44A	STREPOW. POL.44A	SPR. POKŁ. na 2,00m
01-14-00-0001	4,60	STREPOW. POL.44A	STREPOW. POL.44A	SPR. POKŁ. na 2,00m
01-15-00-0001	5,92	STREPOW. POL.44A	STREPOW. POL.44A	SPR. POKŁ. na 2,00m
01-16-00-0001	32,53	TEXTYLN. APT.71A	WYST. H.24,5A	SPR. POKŁ. na 2,00m
01-17-00-0001	8,84	STREPOW. POL.44A	STREPOW. POL.44A	SPR. POKŁ. na 2,00m
01-18-00-0001	19,72	TEXTYLN. POL.44A	WYST. H.24,5A	SPR. POKŁ. na 2,00m
01-19-00-0001	13,72	TEXTYLN. APT.71A	WYST. H.24,5A	SPR. POKŁ. na 2,00m
01-20-00-0001	4,56	KREW. D.24,5A	WYST. H.24,5A	SPR. POKŁ. na 2,00m
01-21-00-0001	5,13	KREW. D.24,5A	WYST. H.24,5A	SPR. POKŁ. na 2,00m
01-22-00-0001	16,31	WYST. POL.44A	WYST. H.24,5A	SPR. POKŁ. na 2,00m
01-23-00-0001	15,92	WYST. POL.44A	WYST. H.24,5A	SPR. POKŁ. na 2,00m
01-24-00-0001	4,19	KREW. D.24,5A	WYST. H.24,5A	SPR. POKŁ. na 2,00m
01-25-00-0001	4,98	KREW. D.24,5A	WYST. H.24,5A	SPR. POKŁ. na 2,00m
01-26-00-0001	15,98	WYST. POL.44A	WYST. H.24,5A	SPR. POKŁ. na 2,00m
01-27-00-0001	16,98	WYST. POL.44A	WYST. H.24,5A	SPR. POKŁ. na 2,00m
01-28-00-0001	4,14	KREW. D.24,5A	WYST. H.24,5A	SPR. POKŁ. na 2,00m
01-29-00-0001	4,81	KREW. D.24,5A	WYST. H.24,5A	SPR. POKŁ. na 2,00m
01-30-00-0001	3,90	STREPOW. POL.44A	STREPOW. POL.44A	SPR. POKŁ. na 2,00m
01-31-00-0001	3,99	STREPOW. POL.44A	STREPOW. POL.44A	SPR. POKŁ. na 2,00m
01-32-00-0001	3,99	STREPOW. POL.44A	STREPOW. POL.44A	SPR. POKŁ. na 2,00m
01-33-00-0001	3,54	STREPOW. POL.44A	STREPOW. POL.44A	SPR. POKŁ. na 2,00m
01-34-00-0001	4,13	STREPOW. POL.44A	STREPOW. POL.44A	SPR. POKŁ. na 2,00m
01-35-00-0001	4,68	STREPOW. POL.44A	STREPOW. POL.44A	SPR. POKŁ. na 2,00m
01-36-00-0001	5,67	STREPOW. POL.44A	STREPOW. POL.44A	SPR. POKŁ. na 2,00m
01-37-00-0001	7,56	STREPOW. POL.44A	STREPOW. POL.44A	SPR. POKŁ. na 2,00m
01-38-00-0001	7,56	STREPOW. POL.44A	STREPOW. POL.44A	SPR. POKŁ. na 2,00m
01-39-00-0001	4,87	KREW. D.24,5A	WYST. H.24,5A	SPR. POKŁ. na 2,00m
01-40-00-0001	1,39	KREW. D.24,5A	WYST. H.24,5A	SPR. POKŁ. na 2,00m
01-41-00-0001	1,39	KREW. D.24,5A	WYST. H.24,5A	SPR. POKŁ. na 2,00m
01-42-00-0001	1,77	KREW. D.24,5A	WYST. H.24,5A	SPR. POKŁ. na 2,00m
01-43-00-0001	1,04	KREW. D.24,5A	WYST. H.24,5A	SPR. POKŁ. na 2,00m
01-44-00-0001	3,69	KREW. D.24,5A	WYST. H.24,5A	SPR. POKŁ. na 2,00m
01-45-00-0001	3,39	KREW. D.24,5A	WYST. H.24,5A	SPR. POKŁ. na 2,00m
01-46-00-0001	3,03	KREW. D.24,5A	WYST. H.24,5A	SPR. POKŁ. na 2,00m
01-47-00-0001	1,79	KREW. D.24,5A	WYST. H.24,5A	SPR. POKŁ. na 2,00m
01-48-00-0001	62,89	KREW. D.24,5A	WYST. H.24,5A	SPR. POKŁ. na 2,00m
01-49-00-0001	62,89	DEKOR. POL.44A	WYST. H.24,5A	SPR. POKŁ. na 2,00m

LEGENDA MÍSTNOSTÍ:

Legenda	
Dx	hlavní datová sběratelská traasa
	hlavní vstřední
TVx	zábavní televizní
TAB	průmyslové tablo domovního telefonu 20 ústřední s P. kamennou
DTx	domovní telefon
DV	domovní videofon
RS1	domovní vnitřní
RS1	abonementní telefonní, svazek do RS1, za účelem
RS1	reproduktor pro nemocny doposlední
Q	reproduktor
Kx	zábavní akumulator
	zábavní nahrávky DVR
Kx	IP kamery CCTV
	musové tlačítko
	poplachové tlačítko
	rozvaděč Rack, typ 1 a 4U450 mm

TR1-IN				PROJEKTOVANÁ PROJEKTOVANÁ PROJEKTOVANÁ PROJEKTOVANÁ
Kreslí:	Projekcent:	Zadá. projektant:		
M. Korymch	M. Korymch	J. Šlák		
Št.: Sokolov	Karlův náleží 2001/15/Nové Město, 120 00 Praha 2			
Ok.: Sokolov	IC:241 7741, www.tr1-in.cz			
Investor:	Mesto Sokolov, Rokyčanova 1929, 356 01 Sokolov			
Adres:	Stavební území objektu Chrástné dlhý - Sokolov, Gagarinova 2048			
Číslo:	D 1 4 - Elektronické			
Objekt:	Stabopodoba schéma 1 pP			
			Č. přílohy:	1704093
			Č. přílohy:	D 1.01